



# MÍMISBRUNNR

KLIMAPARK 2469

Mímisbrunnr i jotunheimene var i norrøn mytologi kilden til kunnskap og visdom. Mímisbrunnr Klimapark, ved foten av Galdhøpiggen i Jotunheimen, er vår tids kunnskapskilde. I serien «Vet dere nok eller hva?» deler vi Kunnskapsdråper. Abonner og les mer på [www.mimisbrunnr.no](http://www.mimisbrunnr.no)

Kunnskapsdråpen

## «VET DERE NOK ELLER HVA?»

# 3-2013

# Jegere på Juvfonne i 2000 år

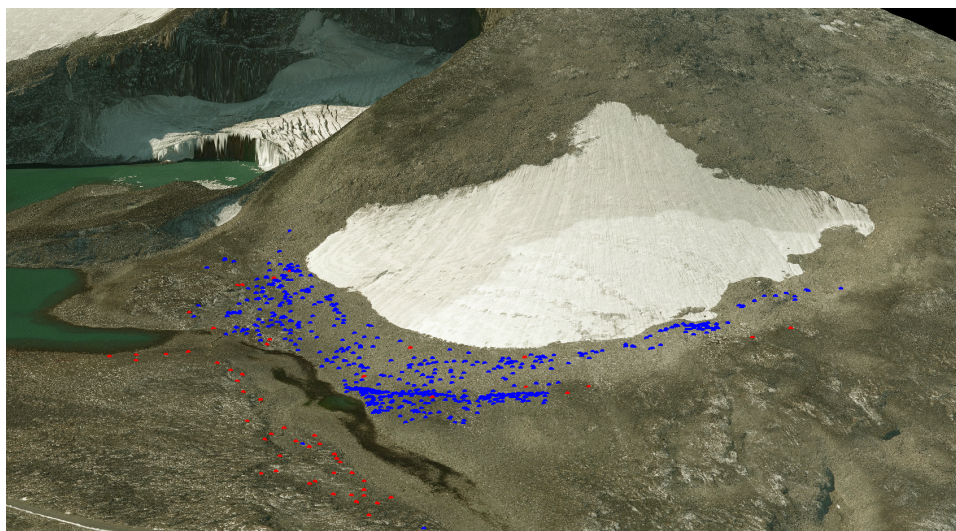
*I forhistorien jaktet jegere rein på Juvfonne i Jotunheimen. Rundt fonna, om lag 1900 meter over havet, lå det flere titalls jegere med pil og bue og ventet på at dyrene var nære nok til at de kunne skyte. Sporene er fortsatt synlige i landskapet og over 700 arkeologiske funn er samlet inn.*

På varme sommerdager trekker reinen ofte opp i høyden og ut på snøfonnene for å slippe unna insekter, særlig den plagsomme reinsbremsen. Om kvelden når temperaturen senker seg, trekker reinen av fonna igjen og ned til sine beiteområder. Det er åpenbart at slike fonner må ha utgjort gode jaktområder i tidligere tider. Mange av fonnene i Jotunheimen har spor etter jakt på rein. Som følge av langvarig og intensiv jakt på særlig egnede fonner, har en rekke slike fonneområder utviklet seg til regulære fangststasjoner med omfattende gjerdssystemer av skremmepinner og tilhørende buestillinger. Siden fonnene ligger i ro, i motsetning til breene, har de i mange tilfeller bevart bortskutte piler, skremmepinner, trespader og annet som i en tidskapsel – nedfrost uten at tidens tann har tært på tingene. I våre dager har fonnene fra tidligere tiders jakt begynt å smelte frem i rekordfart.

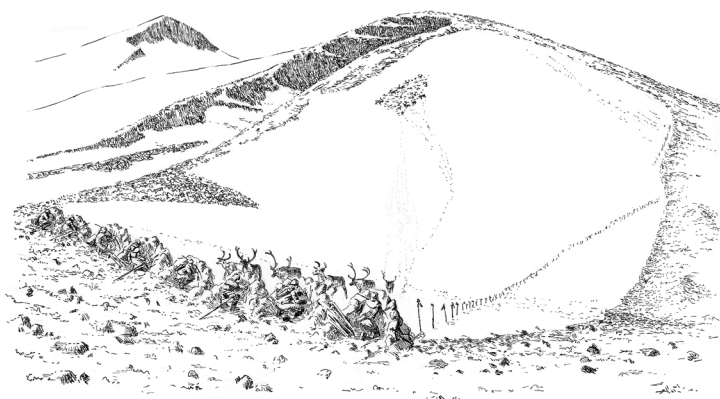
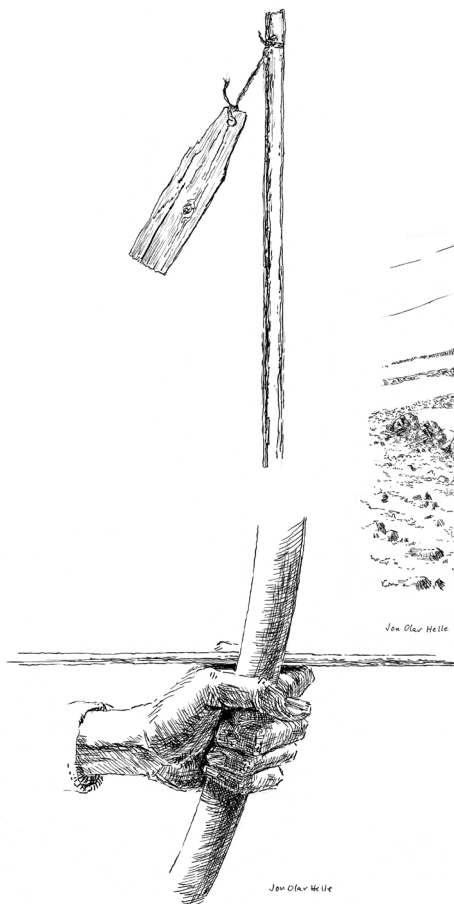
I 2007 ble det gjort funn av skremmepinner ved Juvfonne rett ved Juvasshytta i Jotunheimen. Det var startskuddet for en betydelig arkeologisk innsats i området. Pr. 2013 er det kjent mer enn 700 arkeologiske funn fra fonna – noe som gjør Juvfonne til den fonna i verden med flest

>>

# «700 arkeologisk funn fra Juvfonne»



Juvfonne i Mímisbrunnr Klimapark. Blå prikker: Gjenstander som er samlet inn. Røde prikker er buestillinger.



>> arkeologiske funn. I tillegg til gjenstandene er det også funnet ca. 50 buestillinger. Sporene er datert fra yngre romertid (200 e.Kr.) til vikingtid (1000 e.Kr.). Noe av det som gjør Juvfonna så interessant er at vi kommer så tett på jernalderens jegere her. Det er bl.a. bevart spor etter en 180 m lang rekke med skremmepinner, datert til folkevandringstiden (400-575 e.Kr.), som åpenbart står i sammenheng med en massiv ansamling av buestillinger. Vi kan formelig se for oss at reinen har prøvd å ta seg opp på fonna, men er blitt hindret av skremmepinnene. Dermed har de søkt seg rundt pinnene, men kommet innenfor rekkevidden til jegerne med pil og bue. Var reinen først på fonna, kunne den også jaktes der. Normal skyte-avstand var trolig 10 – 15 meter. Reinen var så redd for reinsbremsen at den heller ble på fonna selv om det var mennesker i nærheten.

Skremmepinner er trestikker som har vært festet i bakken eller på fonna i loddrett stilling, og har hatt en bevegelig del festet til toppen, noen ganger med en snor. Denne delen har beveget seg i vinden, en bevegelse som reinen ikke likte og som den dermed holdt avstand til. For å ha en effekt bør skremmepinnene stå som et gjerde for å lede reinen. Funnet fra Juvfonne viser at skremmepinnene har stått med ca. 2 m avstand. Stikken er gjerne tilspisset i bunn, med en total lengde på 1 meter. I toppen av stikken kan det være skåret inn en fure eller et hakk for å feste en snor. Den bevegelige delen kan være en fint utformet vimpel laget av tynn trespon, det kan være bjørkeris buntet sammen med vidjespenning eller rett og slett never.

MÍMISBRUNNR i jotunheimene var i norrøn mytologi kilden til kunnskap og visdom. Mímisbrunnr Klimapark, ved foten av Galdhøpiggen i Jotunheimen, er vår tids kunnskapskilde – lett tilgjengelig for alle! Åpen for daglige guidaturer fra juni til slutten av august. Foruten de daglige guidaturene kan en bestille eget opplegg. [www.mimisbrunnr.no](http://www.mimisbrunnr.no)

Unike arkeologiske funn fra isen er utstilt på Norsk Fjellmuseum i Lom. [www.fjell.museum.no](http://www.fjell.museum.no)

**Forfattere:** Espen Finstad og Lars Pilø, [estad@oppland.org](mailto:estad@oppland.org), [lars.pilo@oppland.org](mailto:lars.pilo@oppland.org)

**Litteratur:** Espen Finstad et.al. 2011, *Jotunheimen. Historien, maten, turene*. Gyldendal.

**Foto:** Oppland fylkeskommune  
Illustrasjoner: Jon Olav Helle (fra boka; *Jotunheimen. Historien, maten, turene*)